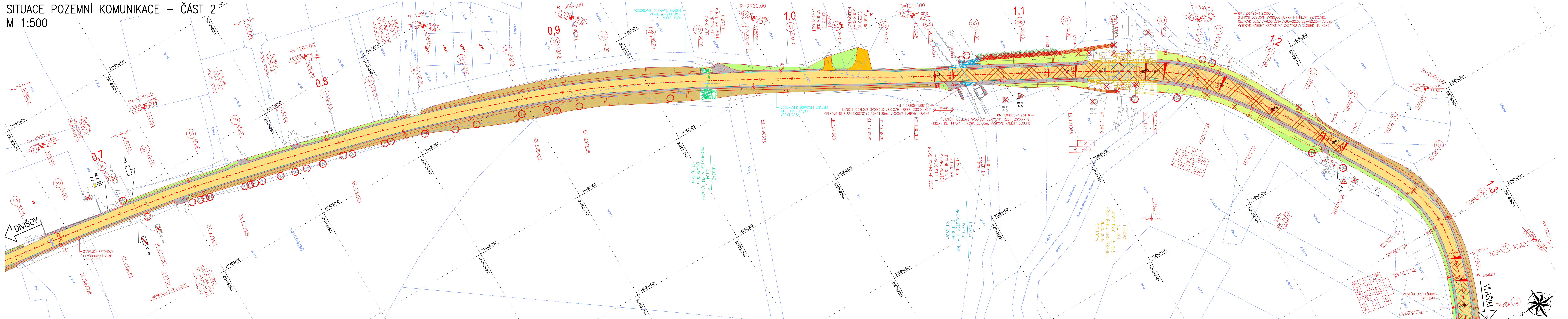


SITUACE POZEMNÍ KOMUNIKACE – ČÁST 2  
M 1:500






VYTYČOVANÉ BODY:

|    |              |               |          |   |
|----|--------------|---------------|----------|---|
| 01 | Y=715790,579 | X=1083453,974 | Z=341,82 | OSA KOMUNIKACE—PZ0,00000                  |
| 02 | Y=716482,780 | X=1083859,439 | Z=346,70 | OSA KOMUNIKACE—PLNÁ KONSTRUKCE—KM 1,06200 |
| 03 | Y=716510,388 | X=1083910,297 | Z=346,09 | OSA KOMUNIKACE—TK-1,1918                  |
| 04 | Y=716517,437 | X=1083922,745 | Z=345,95 | OSA KOMUNIKACE—KT=1,1348                  |
| 05 | Y=716527,051 | X=1083939,033 | Z=345,77 | OSA KOMUNIKACE—TP-1,15310                 |
| 06 | Y=716529,632 | X=1083943,313 | Z=345,73 | OSA KOMUNIKACE—PK=1,15810                 |
| 07 | Y=716548,978 | X=1083965,200 | Z=346,29 | OSA KOMUNIKACE—KP=1,18744                 |
| 08 | Y=716569,715 | X=1083979,125 | Z=347,45 | OSA KOMUNIKACE—PT-1,21244                 |
| 09 | Y=716595,486 | X=1083994,731 | Z=348,88 | OSA KOMUNIKACE—PLNÁ KONSTRUKCE—KM 1,24254 |
| 10 | Y=716674,862 | X=1084012,239 | Z=354,06 | OSA KOMUNIKACE—PLNÁ KONSTRUKCE—KM 1,32800 |
| 11 | Y=716685,283 | X=1084008,220 | Z=354,77 | OSA KOMUNIKACE—KP=1,33915                 |
| 12 | Y=716716,504 | X=1083990,697 | Z=356,96 | OSA KOMUNIKACE—PT-1,37498                 |
| 13 | Y=716719,054 | X=1083989,086 | Z=357,12 | OSA KOMUNIKACE—PLNÁ KONSTRUKCE—KM 1,37800 |
| 14 | Y=716375,877 | X=1084081,418 | Z=425,11 | OSA KOMUNIKACE—KÚ-2,46421                 |

LEGENDA:

|  |  |
|--|--|
|  | STÁVAJÍCÍ STAV                                       |
|  | NOVÝ STAV  |
|  | NOVÝ STAV  |
|  | NOVÝ STAV  |
|  | NOVÝ STAV  |
|  | NOVÝ STAV  |
|  | NOVÝ STAV  |
|  | NOVÁ ASFALTOVÁ VOZOVKA – OPRAVA Č.1, RESP. Č.2       |
|  | NOVÁ ASFALTOVÁ VOZOVKA – OPRAVA Č.3                  |
|  | NOVÁ ASFALTOVÁ VOZOVKA – OPRAVA Č.4                  |
|  | NOVÁ ASFALTOVÁ VOZOVKA – NÁPOJENÍ NA STÁVAJÍCÍ STAV  |
|  | NOVÁ NEZPEVNĚNÁ KRAJNICE                             |
|  | NOVÁ ZELEŇ + OHUMUSOVÁNÍ                             |
|  | NOVÝ NÁSYP + OHUMUSOVÁNÍ                             |
|  | NOVÝ ŽÁŘEZ + OHUMUSOVÁNÍ                             |
|  | NOVÁ ŠTĚRKODRŮ FR. 0/32mm TL. MIN. 150mm             |
|  | NOVÁ KAMENNÁ DLAŽBA DO BETONOVÉHO LŮŽE               |
|  | NOVÁ KAMENNÁ ROVNANINA                               |
|  | NOVÁ KAMENNÁ DLAŽBA DO BETONOVÉHO LŮŽE               |
|  | NOVÁ KAMENNÁ DLAŽBA DO BETONOVÉHO LŮŽE               |
|  | NOVÁ KAMENNÁ DLAŽBA DO BETONOVÉHO LŮŽE               |
|  | NOVÁ KAMENNÁ ROVNANINA                               |
|  | NOVÁ KAMENNÁ DLAŽBA DO BETONOVÉHO LŮŽE               |
|  | NOVÁ KAMENNÁ ROVNANINA                               |
|  | NOVÁ KAMENNÁ DLAŽBA DO BETONOVÉHO LŮŽE               |
|  | STÁVAJÍCÍ STROM (POROST) URČENÝ KE KÁCENÍ (KŠÚS SČK) |
|  | OCHRANA STÁVAJÍCÍHO STROMU (POROSTU) (KŠÚS SČK)      |
|  | NÁHRADNÍ VÝSADBA (KŠÚS SČK)                          |

## LEGENDA KATAS

 HRANICE KATASTRÁLNÍCH ÚZEMÍ  
 HRANICE PARCELY KATASTRU NEMOVITOSTÍ  
 ČÍSLO POZEMKOVÉ PARCELY KATASTRU NEMOVITOSTÍ  
 ČÍSLO STAVEBNÍ PARCELY KATASTRU NEMOVITOSTÍ

## LEGENDA INŽENÝRSKÝCH SÍT

----- NOVA PODEPLNÁ DRENÁŽ (KŠGŠ SČK)

**SEZNAM STAVEBNÍCH OBJEKTŮ**

SO 101 - SILNICE II/113

SO 102 - PROPUSTEK V KM 1,88342

SO 103 - PROPUSTEK U MLÝNA

SO 104 - PROPUSTEK V KM 0,96347

SO 201 - MOST EV. Č. 113-015 PŘES ŘEKU CHOTÝŠANKU

SO 202 - OPĚRNÁ ZD.

## SEZNAM NAVAZUJÍCÍCH STAV

"II/113 BÍLKOVICE, MOST EV.Č. 113-014 PŘES POTOK V OBCI BÍL

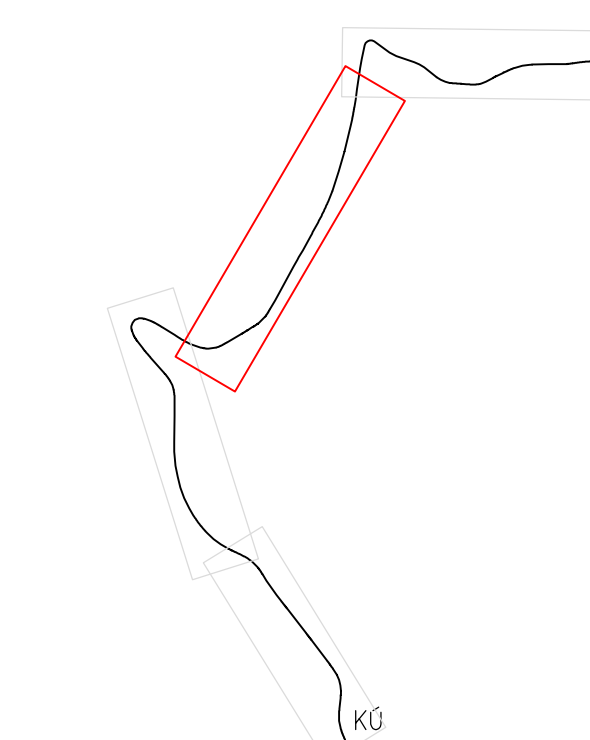
## SEZNAM SOUVISEJÍCÍCH STAV

"PŘELOŽKA SDĚLOVACÍHO VEDENÍ"

## POZNÁMKY

- ① PRO ZPŘEHLEDNĚNÍ NEJSOU NA VÝKRESU ZOBRAZENY A ZAKÓTOVÁNY NĚKTERÉ VIDITELNÉ HRANY.
- ② VÝKRES OBSAHUJE VEŠKERÉ NÁLEŽITOSTI PŘÍLOHY "B.3. GEODETICKÝ KOORDINAČNÍ VÝKRES", KTERÁ PROTO NENÍ SOUČÁSTÍ PROJEKTOVÉ DOKUMENTACE.
- ③ VÝKRES OBSAHUJE VEŠKERÉ NÁLEŽITOSTI PŘÍLOHY "B.5. VODOHOSPODÁŘSKÉ ŘEŠENÍ", KTERÁ PROTO NENÍ SOUČÁSTÍ PROJEKTOVÉ DOKUMENTACE.

SCHÉMA:



|                      |  |  |
|----------------------|--|--|
| OBJEDNATEL           | KRAJSKÁ SPRÁVA A ÚDRŽBA SILNIC STŘEDOČESKÉHO KRAJE<br>PŘÍSPĚVKOVÁ ORGANIZACE<br>ZBOROVSKÁ 11, 150 21 PRAHA 5 |  |
| ZÁSTUPCE OBJEDNATELE | STANISLAV POHUNEK  |  |

| OZN. ZMĚNY | POPIS ZMĚNY | DATUM | PODPIS |
|------------|-------------|-------|--------|
|            |             |       |        |

|                  |   |   |
|------------------|---|---|
| ZHOTOVITEL       | IM-PROJEKT, INŽENÝRSKÁ A MOSTNÍ KONSTRUKCE, s.r.o.<br>OHAZENICKÁ 169, 530 09 PARBUČICE<br>TEL: 533 446 080-2, im-projekt@im-projekt.cz, www.im-projekt.cz |  <b>IM-PROJEKT</b><br>INŽENÝRSKÁ A MOSTNÍ KONSTRUKCE,<br>OHAZENICKÁ 169, 530 09 PARBUČICE<br>TEL: 533 446 080-2<br>FAX: 533 446 089<br>im-projekt@im-projekt.cz<br>www.im-projekt.cz |
| ZAKÁZKOVÉ ČÍSLO  | 2018656   |   |
| ZODP. PROJEKTANT | ING. MIROSLAV TOBEK    |   |
| VYPRACOVAL       | ING. MARTIN MEZLIČ   |   |
| KONTROLOVAL      | ING. MIROSLAV TOBEK    |   |

|                         |             |   |  |   |             |
|-------------------------|-------------|---|--|---|-------------|
| GENERÁLNÍ PROJEKTANT    |             | IM-PROJEKT, INŽENÝRSKÉ A MOSTNÍ KONSTRUKCE, s.r.o.<br>OHRAZENÍČKA 169, 530 09 PARDUBICE<br>TEL: 533 446 080-2, im-projekt.cz, www.im-projekt.cz |  |  <b>IM-PROJEKT</b><br>INŽENÝRSKÉ A MOSTNÍ KONSTRUKCE<br>OHRAZENÍČKA 169, 530 09 PARDUBICE<br>TEL: 533 446 080-2<br>FAX: 533 446 089<br>im-projekt@im-projekt.cz<br>www.im-projekt.cz |             |
| HLAVNÍ INŽENÝR PROJEKTU |             | ING. TOMAŠ PÁTEČEK   |  |   |             |
| KRAJ: STŘEDOČESKÝ       | GRP: VLAŠIM | KATASTR: BÍLKOVICE / RADOŠOVCE  |  |   |             |
| STAVBA:                 |             | II/113 BÍLKOVICE, MOST EV.Č.113-015   |  | FORMÁT  | 9x4         |
|                         |             |   |  | DATUM   | ZÁŘÍ 2022   |
|                         |             |   |  | STUPEŇ  | PDPŠ        |
| ČÁST:                   |             | SO 101 - SILNICE II/113   |  | ČÍSLO ZAK.  | 2019656     |
|                         |             |   |  | MĚŘÍTKO   | 1:500       |
| PŘÍLOHA:                |             | SITUACE POZEMNÍ KOMUNIKACE - ČÁST 2   |  | ČÍSLO PŘÍLOHY:  | ČÍSLO PÁSE: |
|                         |             |   |  | D.1.1.2.1.1.02  |             |

Dokumentace je určena pouze pro využití v rámci sdíleného souboru a souborů, které s ním byly vytvořeny. Některé části dokumentace mohou být v souboru zobrazeny jako odkazy na jiné dokumenty. Všechny změny a úpravy musí být provedeny v rámci sdíleného souboru a souborů, které s ním byly vytvořeny.

Dokumentaci lze užívat pouze ve smyslu příslušné smlouvy o dílo, výřez či jeho část může být kopírován nebo jiným způsobem rozšiřován pouze po předcházejícím souhlasu IM-Projekt, kuferský o mostní konstrukci.